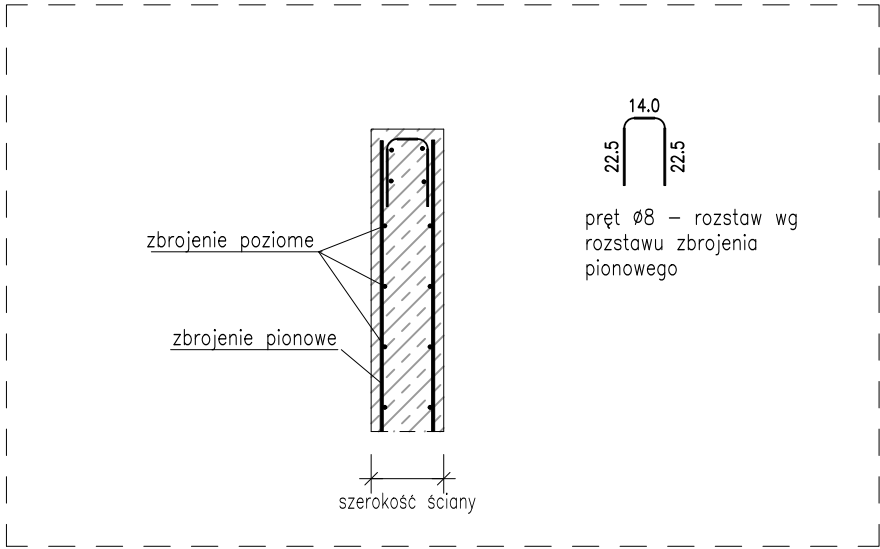
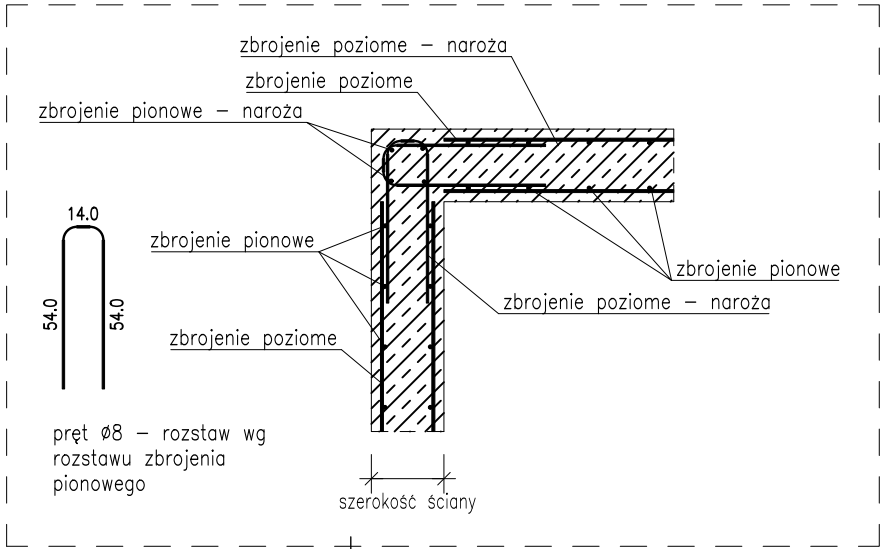


DETAL
SKALA 1:20
DETAL ZBROJENIA GÓRNEJ KRAWĘDZI ŚCIANY ŻELBETOWEJ



DETAL
SKALA 1:20
DETAL ZBROJENIA NAROŻA ŚCIANY ŻELBETOWEJ



- FUNDAMENTY**
- W przypadku odkrycia stropu gruntów spoistych, a w szczególności gliny należy bezzwłocznie przykryć dno wykopu chudym betonem (C8/10) minimalnej grubości 10cm.
 - W przypadku wystąpienia gruntów organicznych, dokonać wymiany gruntu na grunt niespoisty o wskaźniku zagęszczenia min $I_s=0,98$
 - W przypadku odkrycia innego rodzaju gruntu niż w projekcie należy bezzwłocznie powiadomić projektanta.
 - Fundamenty posadzić na warstwie chudego betonu C8/10 gr. min 10cm.
 - Każdy element projektowy należy rozpatrywać w kontekście wszystkich rysunków, które dotyczą tego elementu wraz z uwzględnieniem opisów oraz zasad sztuki budowlanej. Sprawdzić gabaryty el. konstrukcyjnych i koty wysokościowe z branżą architektoniczną.
 - Zbrojenie wykonać zgodnie z rysunkami konstrukcyjnymi.
 - W przypadku łączenia prętów należy stosować długość zakładu równą 40ϕ łączonych prętów. Maksymalna ilość prętów łączonych na zakład w 1 przekroju to 50% wszystkich prętów.
 - Stosować wkładki dystansowe zbrojenia w deskowaniu.
 - Warstwy izolacji termicznej i hydroizolacji wykonać wg branży architektonicznej.
 - Betonowanie przeprowadzić w cyklu ciągłym, zagęszczając gęsto zbrojone miejsca wibratorem wężynym.
 - Zapewnić pielęgnację betonu przez okres dojrzewania betonu.
 - Powierzchnie betonu zatrzeć na gładko.
 - Wszelkie przejścia i przebicia instalacyjne przez fundamenty wykonać wg projektu technicznego – branża instalacyjna, uszczelnić systemowymi kołnierzami.
 - Rysunki rozpatrywać pod kątem starterów dla następnych pozycji żelbetowych.

ŚREDNICE GIECIA PRĘTÓW			
Pręty odgięte		Haki, szpilki, bigle	
Otulina > 10cm i > 7Ø	Dmin = 10Ø		
Otulina > 5cm i > 3Ø	Dmin = 15Ø	Ø < 20mm	Dmin = 4Ø
Otulina ≤ 5cm i ≤ 3Ø	Dmin = 20Ø	Ø ≥ 20mm	Dmin = 7Ø

BETON C25/30 W8
OTULINA: 4 cm
od dołu 5 cm
STAL A-I (St3Y-b)
STAL A-IIIN (B500SP)

KLASA EKSPOZYCJI
XC4

	IMIĘ I NAZWISKO	NR UPRAWNIEN	DATA	PODPIS
PROJEKTOWAŁ	mgr inż. Jarosław Śliwczyński	KUP/0003/PBKb/22	01.02.2025	
SPRAWDZIŁ	inż. Maria Szulczewska	GPIK-KZ-730/14/94	01.02.2025	
INWESTOR	KSM w Inowrocławiu al. Kopernika 7, 88-100 Inowrocław			
ZAMAWIAJĄCY	Pracownia Projektowa Jarosław Śliwczyński ul. Grochowa 27a, 88-100 Inowrocław NIP 556 265 61 68, tel. 695 950 412			
TYTUŁ RYSUNKU	BUDOWA ZEWNĘTRZNEGO SZYBU WINDOWEGO			
PRZEKRÓJ PODSZYBIA B-B		al. Kleeberga 1, 88-100 Inowrocław, dz. nr 1/19		
NR RYSUNKU	SKALA	FORMAT	STADIUM	REW. / STR.
KZ_06	1:25	A3	P.T.	0